

INTO DARKNESS

美しきチビゴミムシの世界

SHINYA KAWAI

Roppon-Ashi Entomological Books

[Key words]

地下浅層 鍾乳洞 無翅無眼 aphaenopsoid 上野俊一
鉦山跡 subterranean 火山洞 土壤層 豎穴 剛毛孔点
オキナワアシナガメクラチビゴミムシ hypogean 廃坑
超洞窟種 石筍 海蝕洞 anophthalmic 真洞窟性動物
biospeleology 防空壕 母岩層 四国カルスト
フローストーン René Jeannel アメ色
地底湖 グアノ 試掘坑 粘土
ドリーネ 剛毛式 崩落
昆虫文献 六本脚



本書の構成と特徴

本書は2023年末までに記載された日本産チビゴミムシ族全443種の基本情報を網羅した目録写真集です(同定を目的とした図鑑ではありません)。

特徴1 日本産チビゴミムシ92種の高精細な生体深度合成画像を1頁または半頁に拡大して掲載

特徴2 日本産チビゴミムシが生息する99ヶ所の洞窟・廃坑・沢の環境を多数の写真で紹介

特徴3 日本産チビゴミムシ全32属の分類・形態・分布・環境・各種情報を属毎に解説

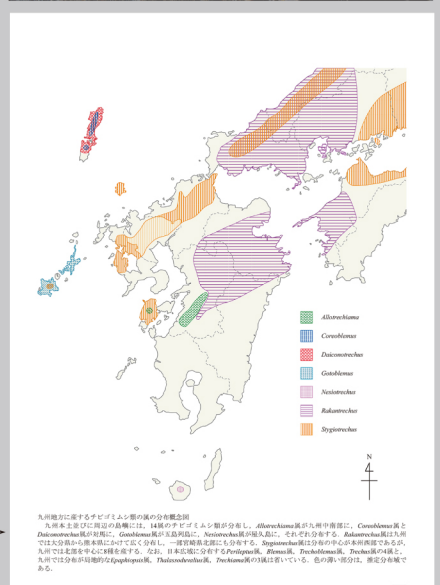
特徴4 日本産チビゴミムシ全種全亜種の学名・和名・体長・基産地・原記載・分布のリストを掲載

特徴5 日本産チビゴミムシ21属の分布の状況を地域別に7つの分布図で図示

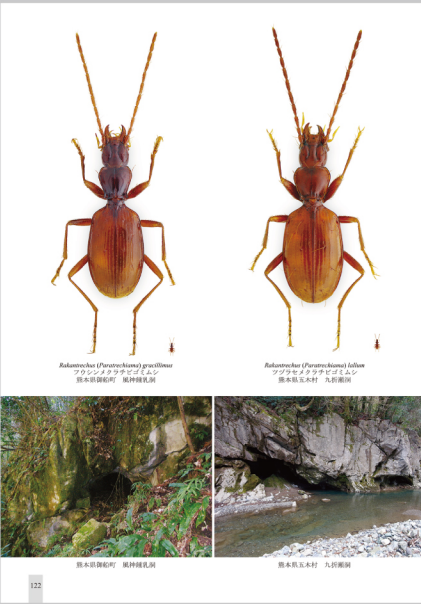
特徴6 著者の22年間にわたる全国142ヶ所の洞窟でのチビゴミムシ調査の全容を写真とともに紹介

特徴7 チビゴミムシの採集方法・標本作成方法・撮影方法を画像とともに解説

特徴8 日本産チビゴミムシ全種全亜種の原因記載論文を網羅した文献リストを巻末に掲載



九州地方に産するチビゴミムシ類の分布概況図。九州本島及び北海道の産地には、14属のチビゴミムシが産出する。Akarobius属は九州本島に、Carabius属とDiaperobius属は北海道に、Gasterobius属は北海道、Chubu地方に産出する。Raptobius属は九州地方で天竜川から熊本県にかけて産出する。Stenobius属は分布の中心が本州東部であるが、九州地方でも産出する種がある。なお、日本産に分布するParabius, Raptobius, Trichobius属、Trichobius属は九州地方でも産出する種がある。なお、日本産に分布するParabius, Raptobius, Trichobius属、Trichobius属は九州地方でも産出する種がある。



5. Genus *Awarachae* S. Uéno, 1955 アワメクラチビゴミムシ属
- 【分類】 1955年にリュウノメクラチビゴミムシをタイプ種として記載されて以降、永らく種であった。本記載種は存在が1990年代前後から加わっていたが、その形態や遺伝情報から明らかに異なる種であると見られており、現在は別属と見られている。
- 【標本】 中部で産出され、後述の通り、若年合意は認められない。前脚の外側に黒線があり、分布域が広範囲にわたる。産出するインシノメクラチビゴミムシ属(*Synagathus*)やチビゴミムシ属(*Mimodes*)とは異なり、区別できる。その交尾器の先端部は円板状になり、特徴的である。
- 【分布】 日本固有の属で、四国東部に分布する(分布図参照: 55頁)。
- 【環境】 石灰洞、洞窟、廃坑などに生息するが、地下環境でも見つかる。
- 【標本】 本属は徳島県を中心に、隣接する高知県や愛媛県の県境域まで分布するが、前山や積付谷は深く急峻で、産出される山間部へのアプローチが難しく、調査が非常に難しい。そのため、分布空地帯から新種が発見される可能性は高く、今後も引き続き調査されるものと考えられる。
- 5-1. *Awarachae hantogiri* S. Uéno, 1973 インメクラチビゴミムシ
【体長】 3.4-4.4 mm 【基産地】 徳島県美馬市本郷八木村 徳島の穴 【原記載】 184
【分布】 徳島県
 - 5-2. *Awarachae argyrea* S. Uéno, 1955 リウノメクラチビゴミムシ
【体長】 4.0-4.5 mm 【基産地】 徳島県阿南市加保町 鹿の窟 (旧属) 【原記載】 48
【分布】 徳島県
 - 5-3. *Awarachae minami* S. Uéno, 2003 アミニメクラチビゴミムシ
【体長】 3.7-4.5 mm 【基産地】 徳島県阿南市美野町古井 沢洞窟 【原記載】 566
【分布】 徳島県
 - 5-4. *Awarachae occidentalis* S. Uéno, 2003 オクダメクラチビゴミムシ
【体長】 4.0-4.5 mm 【基産地】 徳島県三好市美野町内 源院 【原記載】 566
【分布】 徳島県
 - 5-5. *Awarachae oligoneura* S. Uéno, 2003 カイメクラチビゴミムシ
【体長】 4.2-4.9 mm 【基産地】 徳島県阿南町 山ノ根古の廃坑 【原記載】 570
【分布】 徳島県
 - 5-6. *Awarachae persimilis* S. Uéno, 1969 ツクシメクラチビゴミムシ
【体長】 4.4 mm 【基産地】 徳島県徳島市津田町 藤通川河口 【原記載】 117
【分布】 徳島県
 - 5-7. *Awarachae pilosa* S. Uéno, 1957 トクダメクラチビゴミムシ
【体長】 4.1-4.7 mm 【基産地】 徳島県美馬市本郷八木村 徳島の穴 【原記載】 184
【分布】 徳島県
 - 5-8. *Awarachae rufipes* S. Uéno, 1957 センジメクラチビゴミムシ
【体長】 4.5-5.0 mm 【基産地】 徳島県上野市正産産産 産定窟 【原記載】 59
【分布】 徳島県
 - 5-9. *Awarachae naniyamae* S. Uéno, 2003 ナニヤマチビゴミムシ
【体長】 4.3 mm 【基産地】 徳島県徳島市津田町 藤通川河口 【原記載】 566
【分布】 徳島県



INTO DARKNESS

美しきチビゴミムシの世界

川井 信矢 著
2024年2月24日 発行
ISBN 978-4-902649-17-8
価格19,800円 (18,000円+税)
B5判 上製本 304頁

より詳しい情報とご注文は ▶ 特設サイトへ

昆虫文献 六本脚
〒102-0075
東京都千代田区三番町24-3
TEL: 03-6825-1164
FAX: 03-5213-1600
<http://kawamo.co.jp/roppon-ashi/roppon-ashi@kawamo.co.jp>